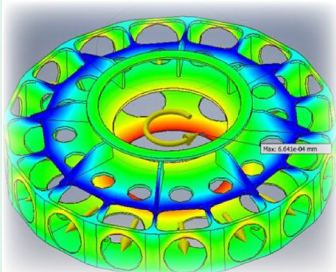
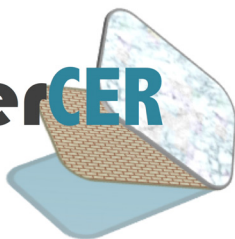


IperCER



PARTNER



INNOVAZIONE DI PROCESSO PER LA FILIERA DELLA PIASTRELLA CERAMICA SOSTENIBILE

- Lavorazioni post cottura
- Modellazione ed efficienza energetica
- Metodi di misura e controllo

Sassuolo, 23 Novembre 2017
h 10:00 – 12:00

Confindustria Ceramica
Viale Monte Santo, 40

Info e iscrizioni

EVENTI@CONFINDUSTRIACERAMICA.IT

Apertura dei lavori

Maria Chiara Bignozzi

Centro Ceramico, Università di Bologna

Utilizzo degli Elementi Finiti nei processi di lavorazione post cottura

Giangiacomo Minak

CIRI-MAM, Università di Bologna

Monitoraggio e gestione dei consumi energetici nella produzione ceramica: analisi, dati e algoritmi

Giuliano De Pin

NIER Ingegneria, Castelmaggiore (BO)

Sviluppo di nuovi metodi di misura delle caratteristiche dimensionali per lastre ceramiche in grande formato

Sandra Fazio

Centro Ceramico, Bologna e Sassuolo